

OXO CONSULTING, cabinet de conseil, spécialiste de la pharmaceutique « From strategy to results »

Cabinet de conseil international, OXO CONSULTING s'est spécialisé depuis près de dix ans dans le domaine de la pharmacie, de la cosmétique, des biotechnologies et de l'énergie. Risques inhérents à la production, performance des laboratoires de contrôle, impératifs de qualité, conformité réglementaire et enjeux de rentabilité... : les contraintes de ces marchés sont multiples. Pour y répondre, le Cabinet déploie un très haut niveau d'implication et met à profit une solide expérience terrain. Gros plan !

Des expertises complémentaires

L'équipe OXO CONSULTING, qui comptait 13 collaborateurs il y a moins de deux ans, en réunit aujourd'hui 34 ! L'entreprise est donc un plein essor. A la tête de l'entreprise, M. Eric PROUHET explique : « en 2000, après avoir exercé pendant plus de dix ans en France et à l'international pour le compte de différents cabinets, essentiellement sur le marché industriel ; puis m'être installé en tant que consultant indépendant, j'ai choisi de m'associer avec Didier ROUX, lui même manager au sein d'un cabinet de conseil international, pour fonder OXO CONSULTING. Très vite, nous avons perçu les énormes besoins de la pharmaceutique sur le plan organisationnel, et avons décidé de focaliser nos activités sur ce secteur ».

OXO CONSULTING recrute son premier pharmacien industriel en 2002 et affirme sa spécialisation sectorielle, avec une volonté qui reste toujours la même aujourd'hui : développer une compétence aussi forte que celle de ses clients dans leur propre métier.

L'intégration de nouveaux collaborateurs se poursuit activement au sein du Cabinet. Pharmaciens, ingénieurs procédés, responsable Qualité, biotechniciens, biostatisticiens... : les experts OXO CONSULTING possèdent tous une solide expérience sur les secteurs des sciences de la vie et de la cosmétique, notamment dans le cadre de projets internationaux. Le Cabinet s'est toujours attaché à combiner les compétences de scientifiques confirmés à celles de consultants expérimentés et d'ingénieurs d'autres secteurs, tels que l'automobile et l'aéronautique, afin de faire bénéficier l'industrie pharmaceutique de méthodologies organisationnelles différentes.

A noter, également, l'importance accordée par OXO CONSULTING au partnership. « Nous sommes aujourd'hui six managers associés, dont plusieurs – à l'image d'Olivier DEPARDIEU, directeur des opérations – ont initialement intégré notre équipe en tant que consultant », souligne M. PROUHET.

Le Cabinet, dont le siège social est basé en région parisienne (La Défense, 92), possède également des installations opérationnelles à Lyon (69). Il est d'ailleurs adhérent de Lyon Biopôle.

Objectif 1 : mieux maîtriser les processus critiques

Expert dans l'amélioration de la performance et la maîtrise des processus critiques, OXO CONSULTING intervient dans les domaines de la qualité des produits et des systèmes, de l'organisation des sites de production et des laboratoires de contrôle, ou encore, de la conformité réglementaire. Ses



De gauche à droite :

Philippe Guyard, Director, Business Development & Customer Satisfaction
Céline Richefou, Manager Pharmaceutical Services
Eric Prouhet, Executive partner - Cofondateur du cabinet
© Aurélie Haberey

prestations s'articulent autour de trois métiers :

→ le consulting : depuis des benchmarks permettant aux entreprises de s'évaluer, jusqu'à un accompagnement très poussé en matière de diagnostic et d'évaluation, définition et mise en oeuvre des actions correctives, mesure des résultats...

→ les services opérationnels (**Pharmaceutical Services**) : délégation de personnels qualifiés pour l'accompagnement terrain de projets nécessitant des ressources immédiatement opérationnelles...

→ les solutions informatiques : support dans le choix et la mise en oeuvre de systèmes d'information métier, et

déploiement d'**exit**, progiciel de pilotage des flux documentaires édité par OXO CONSULTING...

Le Cabinet fait ainsi la synthèse entre le conseil et l'action terrain, entre la stratégie et son résultat, pour répondre aux besoins du secteur pharmaceutique, mais aussi de la cosmétique, des biotechnologies et de l'énergie (pétrole, nucléaire). Parmi ses clients, figurent de nombreuses multinationales, basées en France et dans toute l'Europe, notamment Astrazeneca, Genzyme, Cephalon, bioMérieux, Transgène, Fournier Solvay, Guerbet, Ipsen, LFB, Pfizer, Sanofi Aventis, Sanofi Pasteur, Serono International, Total, Wyeth...

Des interventions à la carte – L'exemple des laboratoires de contrôle qualité

Intéressons-nous plus précisément aux prestations développées par OXO CONSULTING à destination des laboratoires de contrôle qualité. Il y a deux ans, le Cabinet identifie les besoins croissants des industries pharmaceutiques, en matière de réorganisation et d'optimisation des processus de contrôle qualité. Il recrute alors une nouvelle collaboratrice, précédemment responsable d'un laboratoire de contrôle dans l'industrie, et développe une solide expérience dans ce domaine. A ce jour, plus d'une dizaine de laboratoires ont fait appel aux prestations d'OXO CONSULTING : des big pharma, des sociétés de biotechnologies et des sous-traitants de la pharmaceutique...

« Les laboratoires de contrôle sont à l'interface de plusieurs donneurs d'ordre (flux, matières premières, développement...), dont il est essentiel de prioriser les demandes. Pour toute entreprise, la performance du laboratoire de contrôle est en effet intimement liée au temps du cycle de fabrication, puisque aucun produit n'est libéré tant que le

SIMPLIFIEZ VOUS LA VIE AVEC LES GENERATEURS DE GAZ F-DBS !

- Sécurité accrue
- Simple d'utilisation
- Gaz de haute pureté
- Maintenance réduite

■ Générateurs H2 : CPG, gaz collision ICP-MS
■ Générateurs N2 : LCMS, ICP, CPG, COT, ELSD, Corona
■ Générateurs Air Zéro et Ultra Air Zéro : CPG, COT
■ Sécheurs d'air sans CO2 et purificateurs d'air : FT-IR, RMN, AA

Découvrez également nos compresseurs, manodétendeurs, groupe de production d'eau glacée
Contact commercial : fabienne.palge@f-dbs.com Site Internet : www.f-dbs.com

contrôle n'est pas achevé », remarque Eric PROUHET. « Aussi, pour réduire les délais et optimiser les processus de ces laboratoires, nous avons développé la solution Lean CQ, coordonnant la planification et l'ordonnement, la maîtrise des équipements et l'optimisation du flux CQ ».

OXO CONSULTING analyse le fonctionnement du laboratoire de contrôle comme le serait celui d'un atelier : planification, adéquation de la charge de travail avec les ressources, niveau de polyvalence des techniciens, polyvalence machine, taux d'occupation, identification des goulets d'étranglement... jusqu'à optimiser les méthodes de contrôle et leur fréquence.

« En microbiologie, par exemple, nous observons régulièrement une fréquence trop élevée des tests réalisés, du fait d'une interprétation inadéquate des textes réglementaires », souligne Eric PROUHET. « Notre objectif est d'établir un flux de travail plus linéaire au sein du laboratoire de contrôle comme sur l'ensemble du flux de production... »

Parmi ses interventions à la carte, OXO CONSULTING propose une étude précise sur les corrélations existant pour chaque métier entre les effectifs des laboratoires de contrôle qualité et ceux de la production. « Dans les biotechnologies, par exemple, nous observons un rapport moyen de 18%, alors qu'il n'est que de 12 % dans l'industrie

pharmaceutique. Ainsi, lorsqu'un ratio trop différent est constaté, cela met vraisemblablement en évidence un problème organisationnel », explique Eric PROUHET.

Spécialiste du marché pharmaceutique, et fort des expertises complémentaires des membres de son équipe, OXO CONSULTING a engagé depuis 2004 une politique active de développement, avec le recrutement d'un directeur commercial.

« Sur toute la chaîne pharmaceutique, en partant du dépôt d'AMM, nous sommes capables de répondre à chaque problématique des industriels », assure M. PROUHET. « nous souhaitons désormais élargir notre champ de

compétences en amont, au stade du développement, et en particulier des études cliniques. »

En 2009, OXO CONSULTING a d'ores et déjà programmé plusieurs nouvelles embauches, dont celles d'un manager expérimenté dans le domaine des études cliniques, d'un pharmacien industriel et de deux ingénieurs procédés... « Nous poursuivons nos recrutements et pourrions embaucher une dizaine de collaborateurs supplémentaires d'ici la fin de l'année... », conclut Eric PROUHET.

S. DENIS

Pour en savoir plus :

Philippe Guyard

Email : philippe.guyard@oxo-consulting.com

Portable : +33 (0)6 74 93 55 56

Floralis dévoile son portail dédié aux biotechnologies : Biotech-Pipeline.fr

Réalisé par **Floralis**, la filiale de valorisation et de transfert de technologie de l'Université Joseph Fourier (UJF) à Grenoble, **Biotech-Pipeline** est un nouveau site destiné aux entreprises qui recherchent des collaborations ou acquérir des innovations dans le domaine des biotechnologies, des sciences du vivant, de la santé et l'environnement.

Ce portail regroupe à la fois des offres de **produits** (nouvelles molécules, dispositif médicaux, microarrays), des offres de **services** (plateformes technologiques, études, analyses) et des **technologies** (protocoles, analyses). L'objectif de Biotech-Pipeline est de permettre aux entreprises d'identifier des fournisseurs ou partenaires potentiels ainsi que faire connaître le savoir-faire régional et les domaines d'excellence de l'Université Joseph Fourier au niveau national et international.

Jusqu'à présent, les entreprises étrangères ne connaissaient pas ou peu les compétences présentes à Grenoble. Grâce au portail d'offre technologique de **Floralis**, l'Université Joseph Fourier dispose maintenant d'un outil de qualité professionnelle permettant d'acquérir une plus grande visibilité sur la scène internationale et créer un véritable réseau autour des technologies grenobloises. Le portail compte près de soixante-dix offres développées au sein des différents laboratoires grenoblois dans le domaine de la santé, la médecine, et l'environnement et qui s'adressent notamment à des entreprises pharmaceutiques, vétérinaires, agroalimentaires, cosmétiques, ...

Pour permettre une plus grande compréhension des offres technologiques et faciliter la navigation aux entreprises internationales, le site est intégralement rédigé en anglais, une version française en cours de rédaction sera prochainement intégrée au site.

A propos de **Floralis** :

Floralis est la filiale de transfert de technologie de l'Université Joseph Fourier (UJF). SAS au capital de 1,5M€ créée en 2004, Floralis est responsable du management de la propriété intellectuelle de l'UJF (plus de 140 familles de brevets), du transfert de technologie des laboratoires vers le monde économique par différentes voies, parmi lesquelles le développement de business unit, le licensing et l'aide à la création d'entreprises.

www.biotech-pipeline.fr



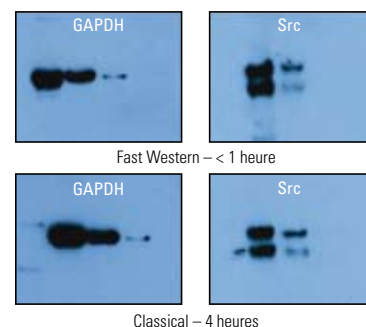
© 2009 Thermo Fisher Scientific Inc. All rights reserved. PB AD 2009 16

Que pouvons-nous vous proposer pour vous rendre heureux?
Que diriez-vous d'un Western Blot en 55 minutes sans appareillage particulier?

Souriez avec la nouvelle procédure de Western Blot en 55 minutes, en utilisant le kit "chemiluminescent Thermo Scientific Pierce Fast Western Blot".

- **Rapide** – toute la sensibilité que vous recherchez en un temps record; Gagnez 3-4 heures par blot par rapport aux techniques traditionnelles.
- **Pratique** – aucun besoin d'appareil coûteux ou d'espace supplémentaire sur la paillasse; Supprime les problèmes de saturation de la membrane.
- **Economique** – pas de surcoût par rapport au Western Blot classique.
- **Simple** – le kit optimisé comprend tous les réactifs, à l'exception de l'anticorps primaire.

Rendez-vous sur notre site www.thermo.com/fastwest



La sensibilité que vous recherchez en un temps record sans aucun appareil coûteux.

Les protéines ont été détectées en utilisant un protocole standard (3-4 heures) en comparaison avec la procédure "Fast Western Blot Kit" (55 minutes).

Moving science forward

Thermo
SCIENTIFIC

Part of Thermo Fisher Scientific